

Medidas de Concentração

2/12/2008
Pag-111

- Curva de Lorenz

O gráfico vai estar representado entre 0 e 1 nas ordenadas e nas abscissas.

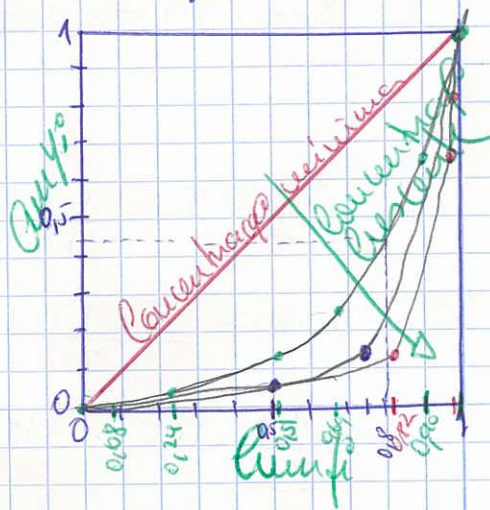
ex-112

exemplo 5-11

Clientes		€
1	a	0,5
2	b	9,6
3	c	0,5
120		30
240		180
1500		600

Clientes	Volume Negócios	f_i	Y_i
120	30	0,08	0,005
240	180	0,16	0,028
405	607,5	0,27	0,095
270	945	0,18	0,148
315	2362,5	0,21	0,371
150	2250	0,10	0,353
$\Sigma: 1500$	$\rightarrow 6375$		

Curva f_i	Curva Y_i
0,08	0,005
0,124	0,033
0,51	0,128
0,69	0,276
0,90	0,647
1,00	1,00



Concentração Mínima e esta espalhada

			R_{cum_i}	$R_{cum_{y_i}}$
1%	—	35%	0	0
0,001%	—	20%	0,182	0,112
18%	—	88%	0,99	0,65
			0,99999	0,800
			1	1

f_i	Y_i		R_{cum_i}	$R_{cum_{y_i}}$
Ternitudo	Populasi		0	0
5%	50%	→	0,5	0,05
15%	75%	→	0,75	0,15
			1	1